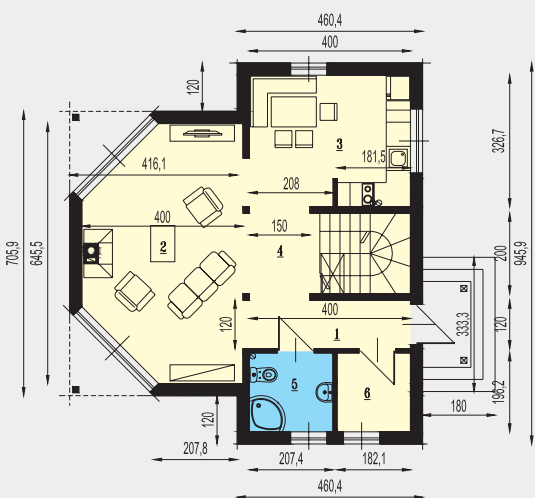



**Charakterystyka:**

Sredniej wielkości dom letniskowy parterowy z poddaszem użytkowym i niepodpiwiczony. Zaprojektowano salon, kuchnię z jadalnią, łazienkę i pomieszczenie gospodarcze na parterze. Miejsce na szafę przewidziano pod schodami. Na poddaszu znajdują się trzy sypialnie oraz łazienka z sauną.

**Technologia:**

Ściany: szkieletowe ściany drewniane wypełnione wełną mineralną, dach z blachodachówki (45 st.)



1. Komunikacja	3,5 m <sup>2</sup>
2. Łazienka	7,2 m <sup>2</sup>
3. Sauna	5,5 m <sup>2</sup>
4. Pokój	13,1 m <sup>2</sup>
5. Pokój	12,6 m <sup>2</sup>
6. Pokój	12,6 m <sup>2</sup>
<b>RAZEM:</b>	<b>54,5 m<sup>2</sup></b>

1. Korytarz	5,0 m <sup>2</sup>
2. Salon	22,2 m <sup>2</sup>
3. Kuchnia z jadalnią	13,2 m <sup>2</sup>
4. Komunikacja	8,3 m <sup>2</sup>
5. Łazienka	4,1 m <sup>2</sup>
6. Pom. gospodarcze	3,6 m <sup>2</sup>
<b>RAZEM:</b>	<b>56,4 m<sup>2</sup></b>

