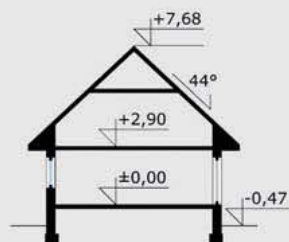
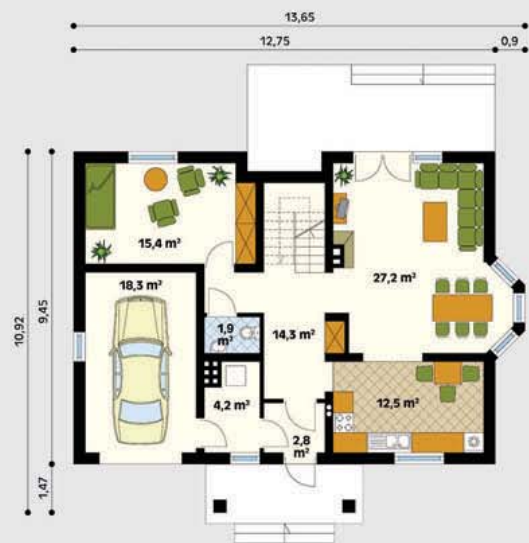




domywstylu.pl  
**DOMY**  
w stylu

Autor: arch. Tomasz Sobieszuk, arch. Rafał Zdanowicz



### Charakterystyka:

Średniej wielkości dom jednorodzinny, parter i użytkowe poddasze. Budynek o spokojnej, tradycyjnej bryle. Przestronne, jasne wnętrza zapewnią mieszkańcom komfort i wygodę. Duża łazienka na poddaszu.

### Parametry domu:

- pow. parteru bez garażu 78,30 m<sup>2</sup>
- pow. poddasza 73,04 m<sup>2</sup>
- pow. domu bez garażu 151,34 m<sup>2</sup>
- pow. garażu 18,30 m<sup>2</sup>
- pow. zabudowy 127,50 m<sup>2</sup>
- kubatura 611,00 m<sup>3</sup>
- max. wysokość w kalenicy 8,15 m
- gabaryty działki 21,65 × 19,92 m

