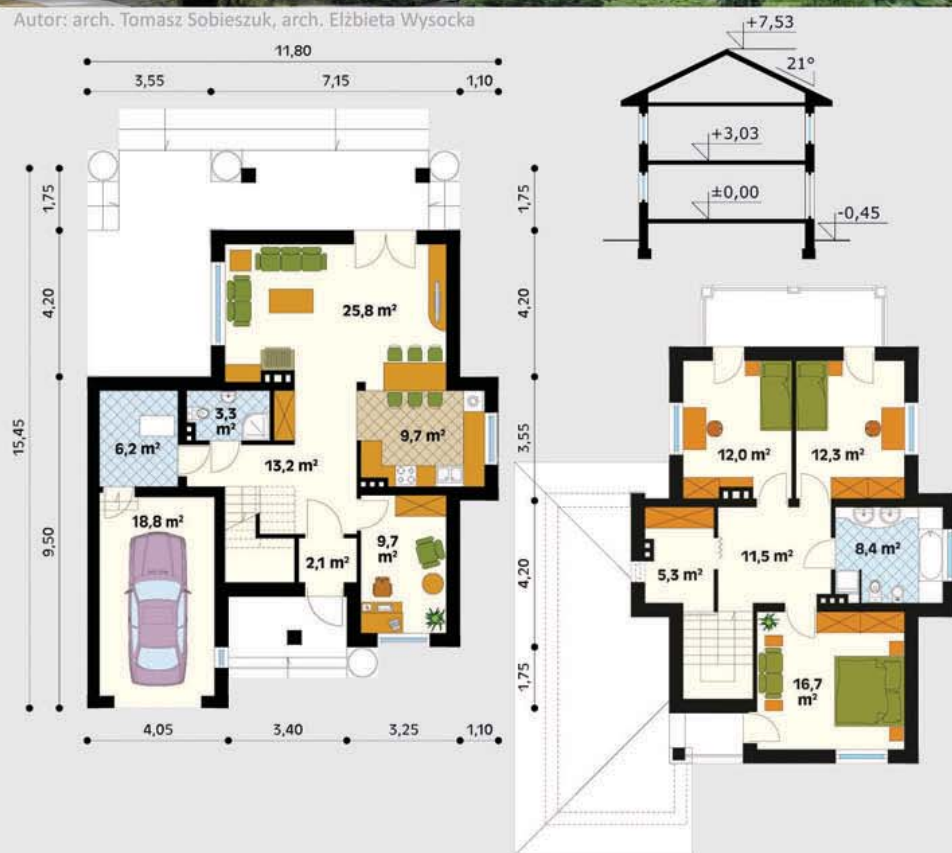




Autor: arch. Tomasz Sobieszuk, arch. Elżbieta Wysocka


Charakterystyka:

Dom jednorodzinny średniej wielkości, dwukondygnacyjny z garażem, niepodpiwniczony. Na parterze zaprojektowano jednoprzestrzenną część dzienną łączącą kuchnię, jadalnię i pokój dzienny oraz dodatkowy pokój lub gabinet. Na piętrze znajdują się trzy sypialnie z wyjściami na balkony, duża łazienka i garderoba. Dwie pełne kondygnacje dają możliwość łatwej aranżacji pomieszczeń także na piętrze.

Parametry domu:

- pow. parteru bez garażu	70,00 m ²
- pow. poddasza	66,20 m ²
- pow. domu bez garażu	136,20 m ²
- pow. garażu	18,80 m ²
- pow. zabudowy	133,00 m ²
- kubatura	720,00 m ³
- max. wysokość w kalenicy	7,98 m
- gabaryty działki	19,00 × 25,00 m

