



- | | |
|---------------|---------------------|
| 1. Wiatrołap | 3,6 m ² |
| 2. Hol | 7,5 m ² |
| 3. Kuchnia | 10,3 m ² |
| 4. Jadalnia | 5,4 m ² |
| 5. Salon | 26,8 m ² |
| 6. WC | 4,2 m ² |
| 7. Pom. gosp. | 7,7 m ² |
| 8. Garaż | 16,9 m ² |

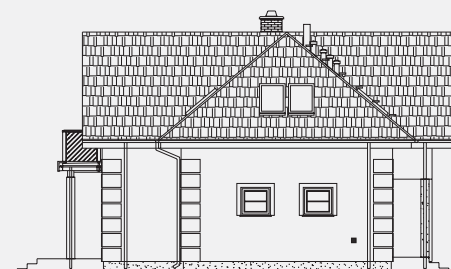
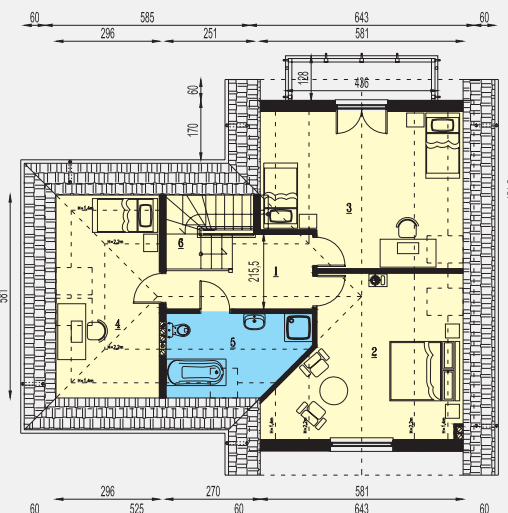
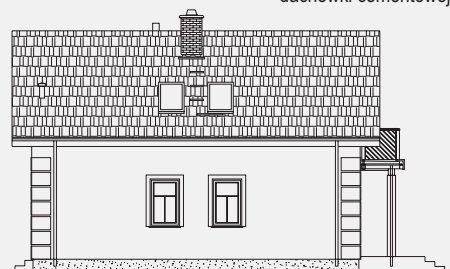
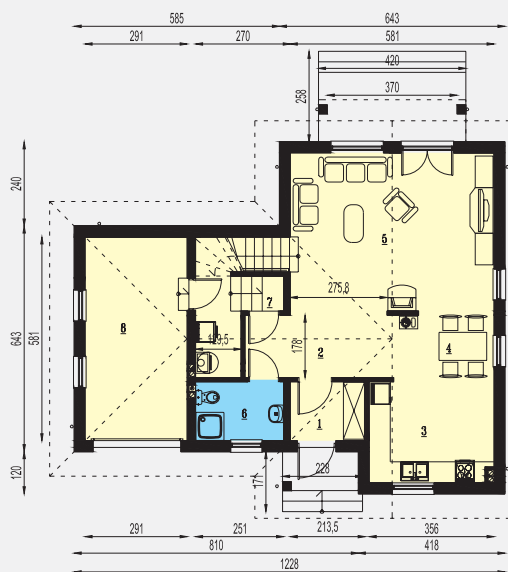
Razem
Taras 10,8 m²

Charakterystyka:

Dom z poddaszem użytkowym przeznaczony dla czteroosobowej rodziny. Przestronny salon łączy się z jadalnią, kuchnią i holom. W centrum domu mamy kominek podkreślający ciepło rodzinnego ogniska. Pod schodami na poddasze mamy przydatne pomieszczenie gospodarcze z praktycznym przejściem do garażu. Na poddaszu mamy trzy duże przestronne sypialnie z wygodną łazienką.

Technologia:

Ściany szkieletowe drewniane wypełnione wełną mineralną, dach z dachówki cementowej (40 st.).



- | | |
|-------------|---------------------|
| 1. Korytarz | 7,2 m ² |
| 2. Pokój | 22,9 m ² |
| 3. Pokój | 24,4 m ² |
| 4. Pokój | 17,2 m ² |
| 5. Łazienka | 9,0 m ² |
| 6. Schody | 5,1 m ² |

Razem
Balkon 5,0 m²

