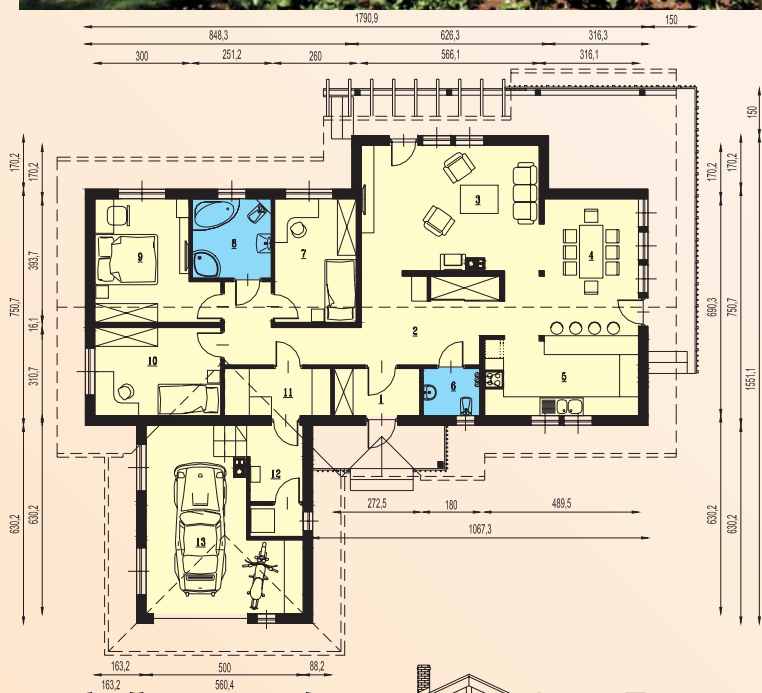




Autor: arch. Krzysztof Szerszeń



Charakterystyka:

Średniej wielkości dom parterowy dla czteroosobowej rodziny o niezwykle dużej przestrzeni dziennej i licznych przeszkleniach, które potęgują kontakt użytkowników z przyrodą. Pokój dzienny, kuchnia i jadalnia tworzą otwartą przestrzeń pozwalającą na swobodę aranżacji. Za niedużym korytarzem kryje się część prywatna domowników. Są to trzy sypialnie i łazienka. Duży taras w części zadaszony sprzyja chwilom wytchnienia w upalne dni.

Technologia:

Ściany szkieletowe drewniane wypełnione wełną mineralną, dach pokryty blachodachówką (25 st.)

1. Wiatrołap	4,1 m ²	10. Pokój	11,2 m ²
2. Hol	19,4 m ²	11. Pralnia	5,1 m ²
3. Salon	22,4 m ²	12. Kottownia	6,0 m ²
4. Jadalnia	15,5 m ²	13. Garaż	23,2 m ²
5. Kuchnia	12,2 m ²	RAZEM:	151,5 m²
6. Wc	2,7 m ²		Taras - 33,0 m²
7. Pokój	10,2 m ²		
8. Łazienka	6,4 m ²		
9. Pokój	13,1 m ²		

