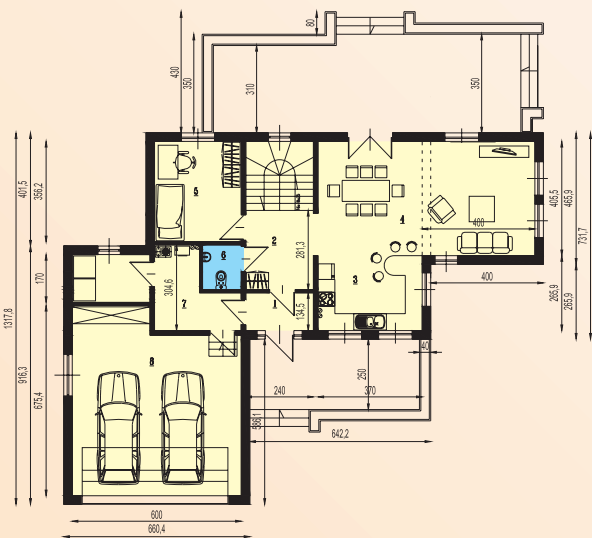
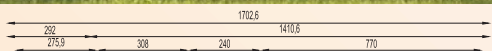




Autor: arch. Krzysztof Szerszeń



- 1. Wiatrołap 3,2 m²
- 2. Hol + schody 12,6 m²
- 3. Kuchnia 9,8 m²
- 4. Salon+jadalnia 31,2 m²
- 5. Pokój 11,0 m²
- 6. Wc 2,2 m²
- 7. Kotłownia 11,7 m²
- 8. Garaż 37,1 m²

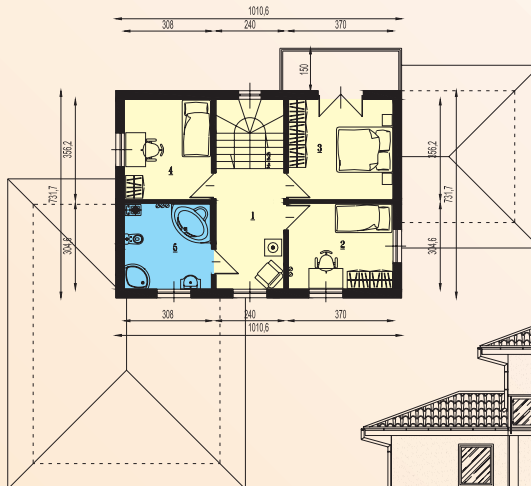
RAZEM: 118,8 m²
Taras: 55,7 m²

Charakterystyka:

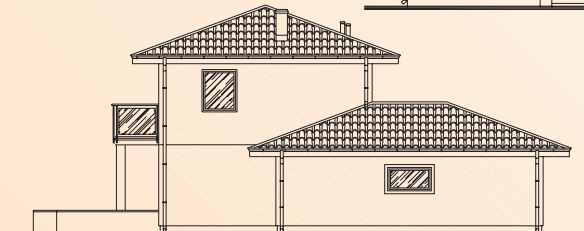
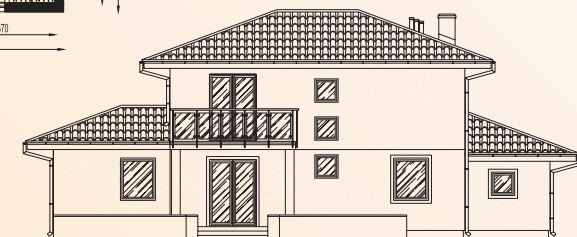
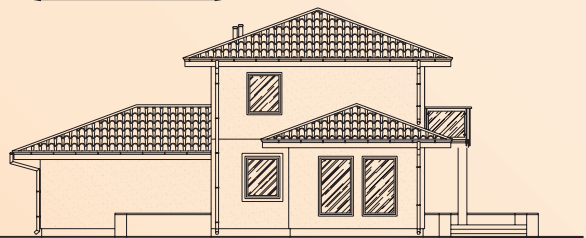
Dwukondygnacyjny dom, który jest odpowiedzią na poszukiwanie rodzinnego ciepła i bezpieczeństwa. Duża przestrzeń dzienna salonu i kuchni otwiera się na taras przez co domowy gwar wypełnia wszystkie zakątki. Na parterze mamy dodatkowy pokój do pracy oraz praktyczne połączenie z dwustanowiskowym garażem. Na piętrze znajdują się trzy sypialnie i łazienka. Wszystkie pomieszczenia łączy obszerny korytarz doświetlony oknem.

Technologia:

Ściany szkieletowe drewniane wypełnione wełną mineralną, dach pokryty blachodachówką (40 st.).



- 1. Korytarz 10,2 m²
 - 2. Pokój 11,2 m²
 - 3. Pokój 13,2 m²
 - 4. Pokój 11,0 m²
 - 5. Łazienka 9,4 m²
- RAZEM: 55,0 m²



dostępny w lustrzanym odbiciu