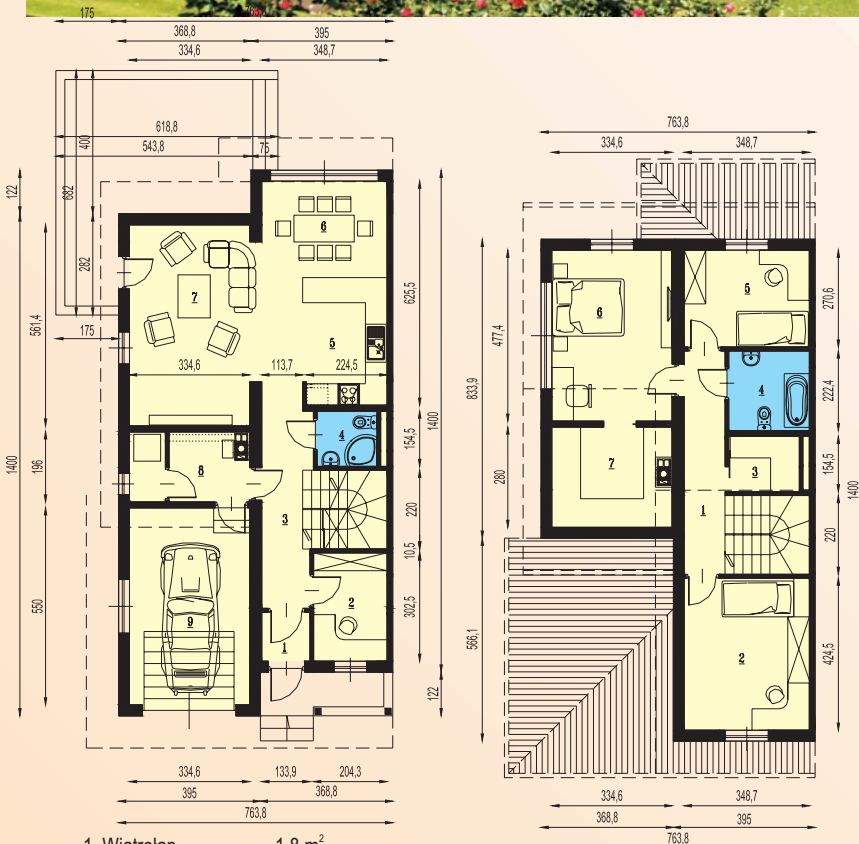




Autor: arch. Krzysztof Szerszeń



1. Wiatrołap	1,8 m ²
2. Pokój	6,2 m ²
3. Hol + schody	18,2 m ²
4. Łazienka	2,6 m ²
5. Kuchnia	8,3 m ²
6. Jadalnia	9,4 m ²
7. Salon	23,4 m ²
8. Kotłownia	6,1 m ²
9. Garaż	18,4 m ²

RAZEM: 89,4 m²

Taras: 23,4 m²

1. Korytarz	7,1 m ²
2. Pokój	14,8 m ²
3. Garderoba	3,0 m ²
4. Łazienka	5,0 m ²
5. Pokój	9,4 m ²
6. Pokój	16,0 m ²
6. Garderoba	9,1 m ²

RAZEM: 64,4 m²

Charakterystyka:

Prosty oszczędny dom w zabudowie bliźniaczej przeznaczony dla czteroosobowej rodziny. Wydłużony kształt pozwala na usytuowanie go na wąskiej działce. Parter to jedna przestrzeń salonu jadalni i kuchni. Jadalnia i kuchnia doświetlone są dużym oknem, przez które słońce sięga aż Wgłąb korytarza. W strefie wejściowej mamy gabinet do pracy. Trzy sypialnie, łazienka i garderoba znajdują się na piętrze. Sypialnia rodziców posiada dodatkową dużą i wygodną garderobę.

Technologia:

Ściany szkieletowe drewniane wypełnione wełną mineralną, dach pokryty blachodachówką (20 st.)

