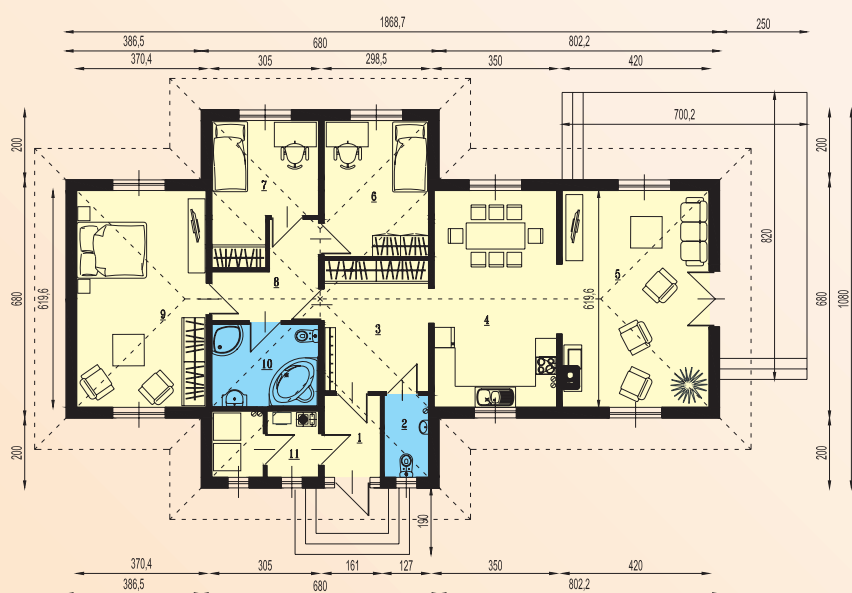




Autor: arch. Krzysztof Szerszeń



Charakterystyka:

Nieduży dom parterowy o prostej formie z podkreśloną strefą wejściową. Wyjątkowy układ pomieszczeń sprawia, że użytkownicy znakomicie odnajdą w nim swoje miejsce. Od wejście wita nas duży hol z praktyczną szafą. Otwarta przestrzeń kuchni, jadalni i salonu daje poczucie swobody. Część prywatna to trzy sypialnie z łazienką. Wyjątkowo duża jest sypialnia rodziców, w której zmieścimy miejsce do pracy i toaletkę dla Pani domu.

Technologia:

Ściany szkieletowe drewniane wypełnione wełną mineralną, dach z blachodachówki (25 st.)

1. Wiatrolap	3,7 m ²	7. Pokój	10,6 m ²
2. Wc	2,9 m ²	8. Korytarz	6,3 m ²
3. Hol	11,2 m ²	9. Pokój	23,0 m ²
4. Kuchnia z jadalnią	21,7 m ²	10. Łazienka	7,2 m ²
5. Salon	26,0 m ²	11. Kotłownia	5,7 m ²
6. Pokój	11,6 m ²		

RAZEM: 129,9 m²
Taras - 31,7 m²

